



REF :
BUB230003

BUBENDORFF
COMPOSANTS ET SERVICES

BOITIER EMETTEUR MURAL VIDE BUBENDORFF

DESCRIPTIF : Boitier **VIDE** sans électronique (pour le remplacement d'une coque d'émetteur cassé), qui permet de réceptionner la carte électronique de votre ancien boitier. Pour volets roulants TRADI ID, MONO ID et BLOC ID fabriqués à partir du 09/10/2007 et des volets radio TRADI, MONO DESIGN, BLOC N et BLOC R fabriqués à partir du 14/02/2008.

Composé de :

- 1 émetteur vide carré

Couleur : BLANC

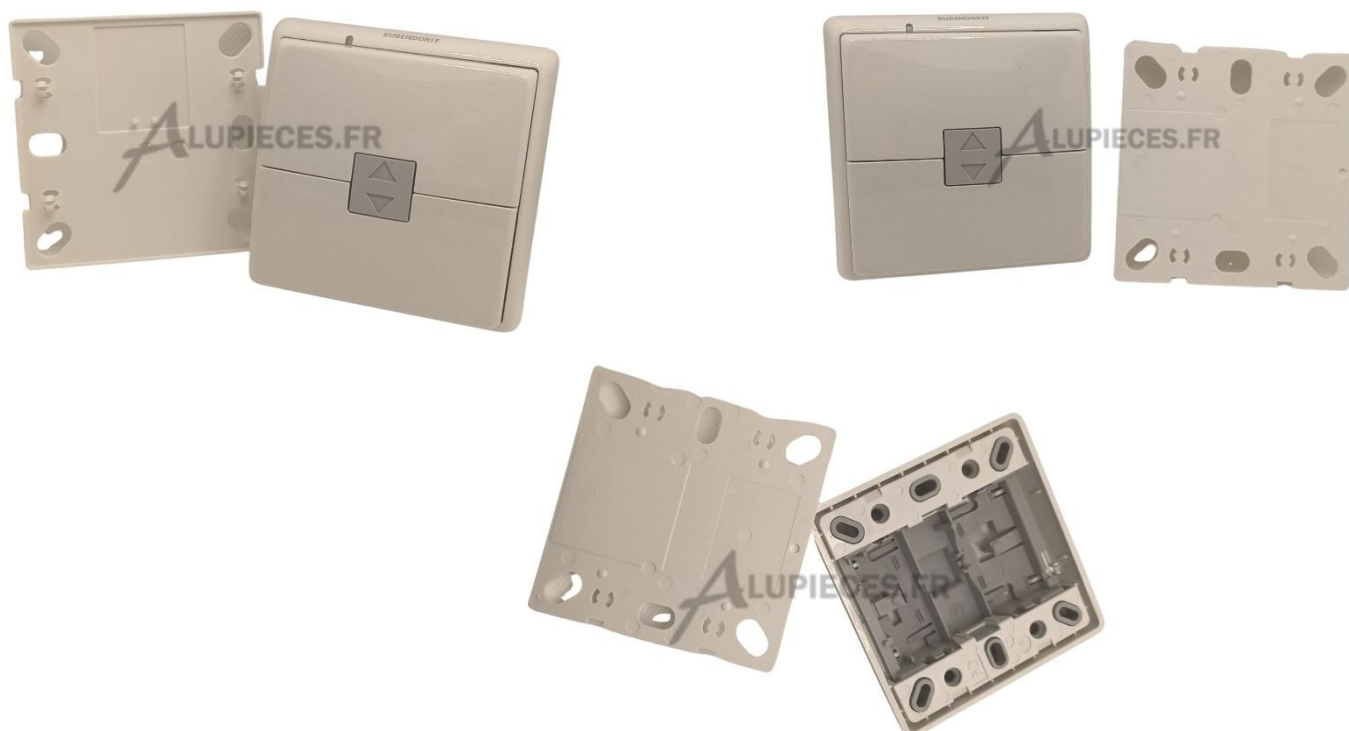
Dimension : 8cm x 8cm

Poids : 0,062kg



MATERIAUX : -

GARANTIE : 2 ANS / Voir CGV



TRUCS ET ASTUCES

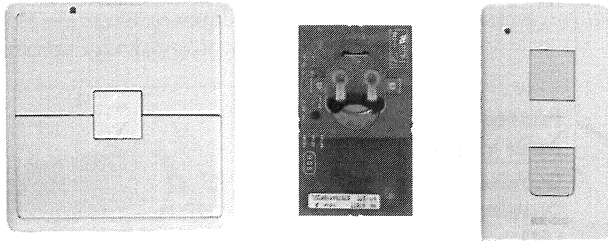
- Si votre volet est antérieur à 2007 choisir le boitier émetteur vide référence BUB230000

BUBENDORFF

Notice de Transformation d'un émetteur mural en amovible Umbau Anleitung eines Funk-Wandsenders in ein leeres Funk- Handsendergehäuse

Important : notre société dégage toute responsabilité en cas de dysfonctionnements ou de dommages, quelle qu'en soit la nature, dus au non respect des présentes préconisations.

Wichtig: unsere Gesellschaft übernimmt keinerlei Haftung für Beschädigungen und Funktionseinschränkungen, die auf die Mißachtung der Montageanweisungen zurückzuführen sind.

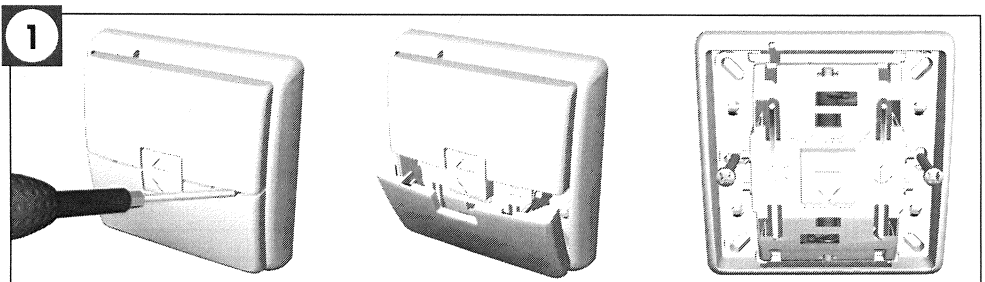


IMPORTANT : toucher un objet métallique avant de toucher la carte pour ne pas risquer de la mettre hors-service.

WICHTIG: bitte ein Metallteil anrühren bevor Sie die Platine berühren damit sie nicht außer Betrieb fällt.

Si l'émetteur mural est fixé, enlevez les 2 touches puis retirez l'émetteur du mur (2 vis).

Falls der Funk-Wandsender befestigt ist, entfernen Sie bitte die beiden Tasten und danach auch den Funk-Wandsender von der Wand (2 Schrauben).

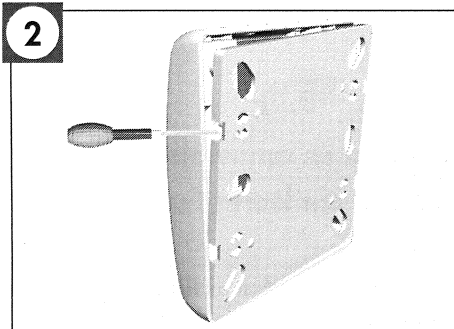


39899 - RC11 0029 01

Informations susceptibles de modifications sans préavis
Änderungen vorbehalten

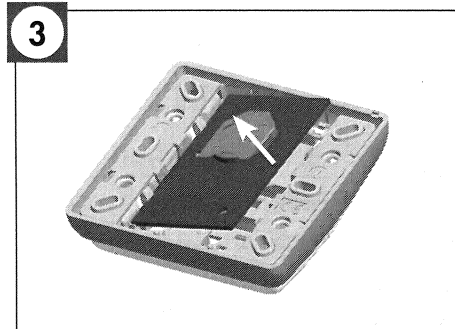
NOTICE // JUILLET 2018 // PAGE 1

www.bubendorff.com



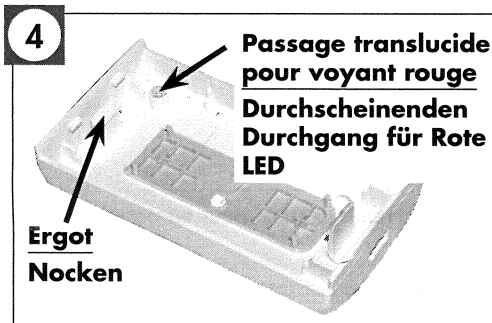
Ouvrez l'émetteur mural en dépliant les ergots de la face arrière.

Entfernen Sie die Nocken um den Funk-Wandsender öffnen zu können.



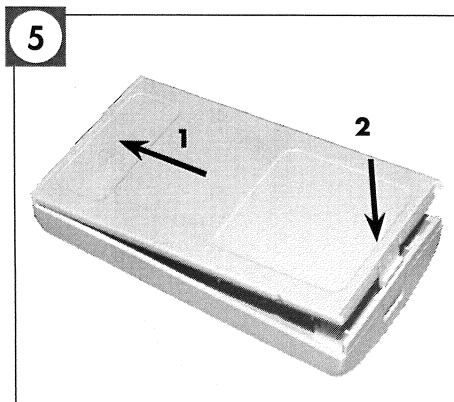
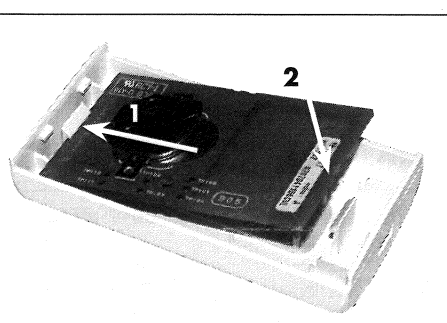
Retirez la carte électronique de l'émetteur mural à l'aide d'un petit tournevis plat.

Holen Sie mit Hilfe eines kleinen flachen Schraubenziehers die Platine aus dem Funk-Wandsender heraus.



Insérez la carte électronique dans le boîtier amovible en respectant le sens de montage et en veillant à la positionner sous l'ergot.

Beim Umbau der Platine in das leere Funk-Handsendergehäuse beachten Sie bitte die Montagerichtung sowie die Position unter dem Nocken.



Insérez la face arrière dans les 2 ergots, puis fermez le boîtier.

Setzen Sie bitte den hinteren Deckel in die beiden Nocken ein und schließen Sie das Funk-Handsendergehäuse.

