

REF :
BUB230000

BUBENDORFF
COMPOSANTS ET SERVICES

BOITIER EMETTEUR VIDE BUBENDORFF



DESCRIPTIF : Boitier **VIDE** (pour le remplacement d'une coque d'émetteur cassée), pour gammes ID1, CLASSIC , en remplacement des boitiers de volets roulants radio Tradi ID, Mono ID et Bloc ID fabriqués avant le 09/10/2007 et des volets roulants radio Tradi, Mono Design, Bloc N et Bloc R fabriqués avant le 14/02/2008
Ce produit n'est pas une télécommande de remplacement.

Composé de :

- 1 émetteur vide
- 1 support mural,
- 1 notice

Couleur : Gris

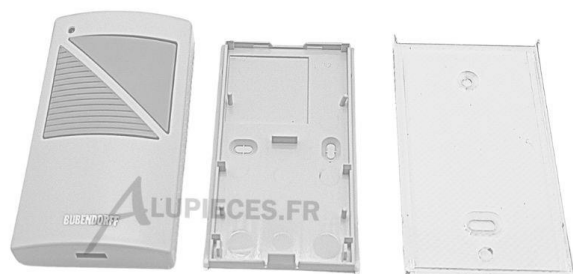
Dimension : 8,5cmx4,5cm

Poids : 0,038kg



MATERIAUX : -

GARANTIE : 2 ANS / Voir CGV



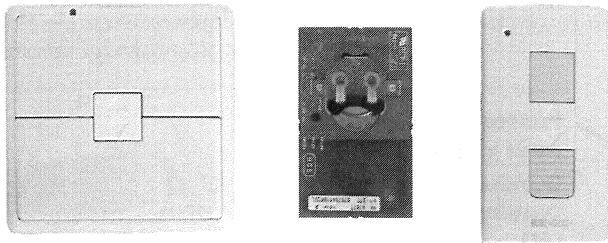
TRUCS ET ASTUCES

BUBENDORFF

Notice de Transformation d'un émetteur mural en amovible Umbau Anleitung eines Funk-Wandsenders in ein leeres Funk- Handsendergehäuse

Important : notre société dégage toute responsabilité en cas de dysfonctionnements ou de dommages, quelle qu'en soit la nature, dus au non respect des présentes préconisations.

Wichtig: unsere Gesellschaft übernimmt keinerlei Haftung für Beschädigungen und Funktionseinschränkungen, die auf die Mißachtung der Montageanweisungen zurückzuführen sind.

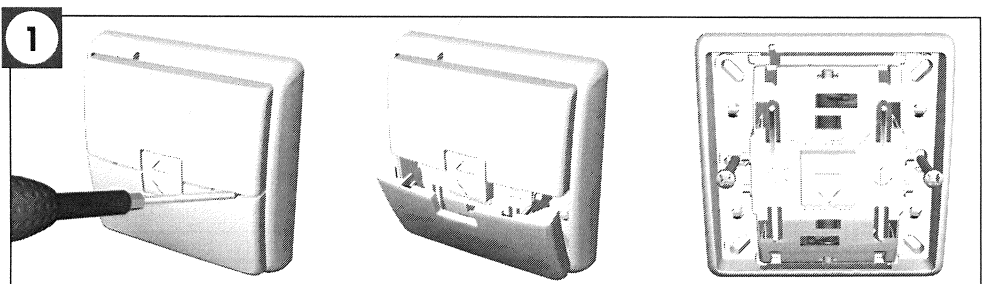


IMPORTANT : toucher un objet métallique avant de toucher la carte pour ne pas risquer de la mettre hors-service.

WICHTIG: bitte ein Metallteil anrühren bevor Sie die Platine berühren damit sie nicht außer Betrieb fällt.

Si l'émetteur mural est fixé, enlevez les 2 touches puis retirez l'émetteur du mur (2 vis).

Falls der Funk-Wandsender befestigt ist, entfernen Sie bitte die beiden Tasten und danach auch den Funk-Wandsender von der Wand (2 Schrauben).

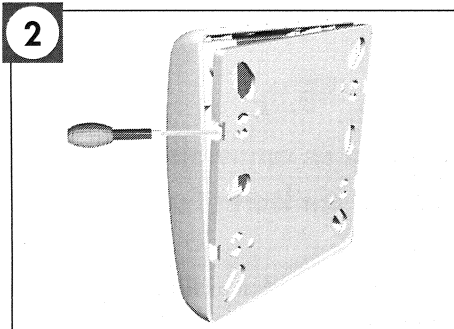


39899 - RC11 0029 01

Informations susceptibles de modifications sans préavis
Änderungen vorbehalten

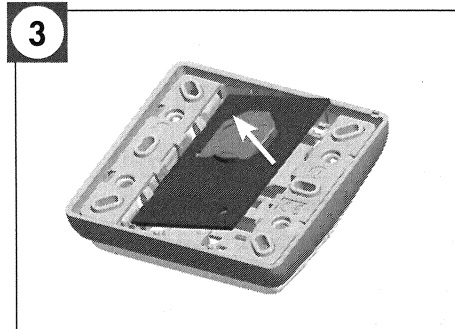
NOTICE // JUILLET 2018 // PAGE 1

www.bubendorff.com



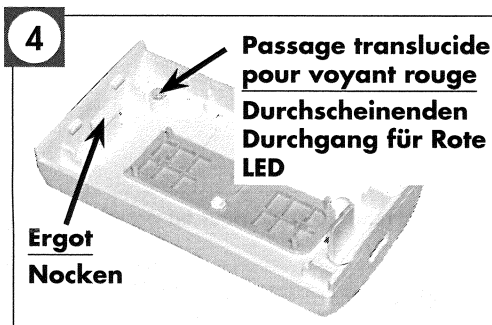
Ouvrez l'émetteur mural en dépliant les ergots de la face arrière.

Entfernen Sie die Nocken um den Funk-Wandsender öffnen zu können.



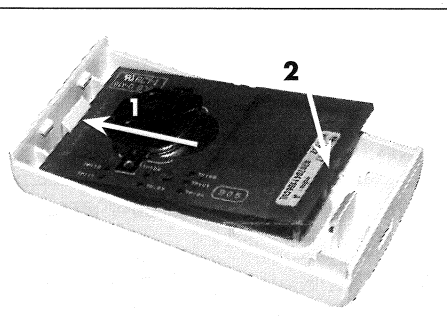
Retirez la carte électronique de l'émetteur mural à l'aide d'un petit tournevis plat.

Holen Sie mit Hilfe eines kleinen flachen Schraubenziehers die Platine aus dem Funk-Wandsender heraus.



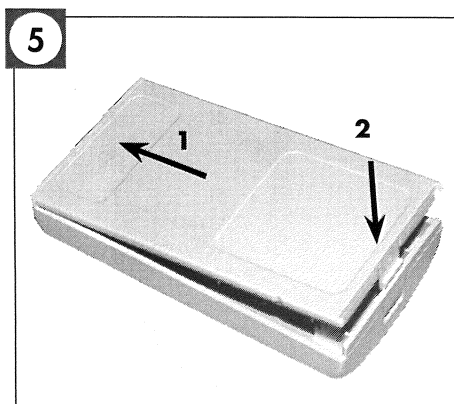
Passage translucide pour voyant rouge
Durchscheinenden Durchgang für Rote LED

Ergot Nocken



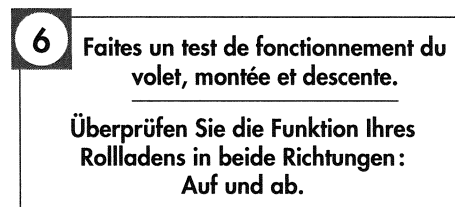
Insérez la carte électronique dans le boîtier amovible en respectant le sens de montage et en veillant à la positionner sous l'ergot.

Beim Umbau der Platine in das leere Funk-Handsendergehäuse beachten Sie bitte die Montagerichtung sowie die Position unter dem Nocken.



Insérez la face arrière dans les 2 ergots, puis fermez le boîtier.

Setzen Sie bitte den hinteren Deckel in die beiden Nocken ein und schließen Sie das Funk-Handsendergehäuse.



6 Faites un test de fonctionnement du volet, montée et descente.

Überprüfen Sie die Funktion Ihres Rollladens in beide Richtungen: Auf und ab.