

REF :  
BUB220042



## MOTEUR FILAIRE MI12 25Nm BUBENDORFF

**DESCRIPTIF :** Moteur de volet roulant filaire MI12 25Nm, à commande individuelle, avec réglage de fins de courses automatiques pour séries ID, Design, Nelto

Ce moteur est livré :

- avec un câble de 2.50m , 4 fils conducteurs (gris, bleu, marron, noir)
- sans inverseur

Si vous avez un doute sur la compatibilité de votre pièce, nous pouvons vous aider à confirmer les références, grâce au numéro de série qui se trouve sur l'étiquette placée sur la dernière lame du volet coté intérieur. Ce numéro commence par S/N et compte 16 chiffres : Ex : 12 825 638 001 001 78. Envoyer votre demande par mail à : [contact.alupieces@gmail.com](mailto:contact.alupieces@gmail.com).



Couleur : BRUT

Dimension : 40 cm

Poids : 1,760kg

MATERIAUX : -

GARANTIE : 5 ANS / Voir CGV



## TRUCS ET ASTUCES

Si vous remplacez un moteur ancienne génération à 3 fils, il conviendra de tirer un 4<sup>ème</sup> fil du moteur au disjoncteur, ou de choisir un moteur Radio à 2 fils en connectant uniquement la phase et le neutre. Ce moteur est compatible avec inverseurs pousoir HAGER (227030)

**Important** : notre société dégage toute responsabilité en cas de dysfonctionnements ou de dommages, quelle qu'en soit la nature, dus au non respect des présentes préconisations.

### EXIGENCES DE SÉCURITÉ ET NORMATIVES

**Important** :

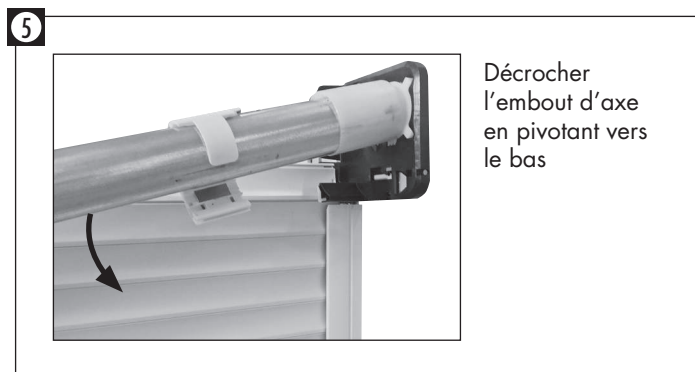
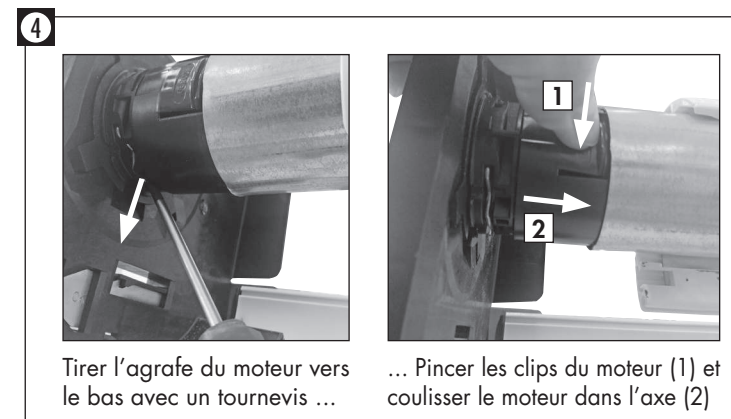
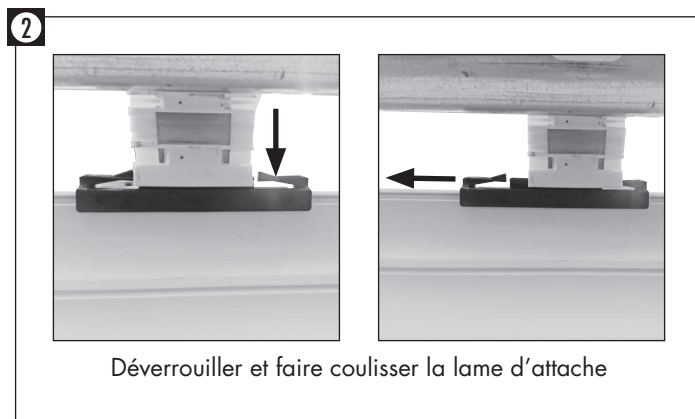
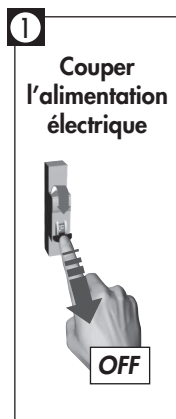
**Avant la mise en oeuvre et l'utilisation du produit**, suivre toutes les exigences de sécurité et les instructions décrites dans les guides/notices ci-joints.

### INSTRUCTIONS IMPORTANTES DE SÉCURITÉ POUR L'INSTALLATION

**MISE EN GARDE** : instructions importantes de sécurité. Suivre toutes les instructions des différentes notices car une installation incorrecte peut conduire à des blessures graves.

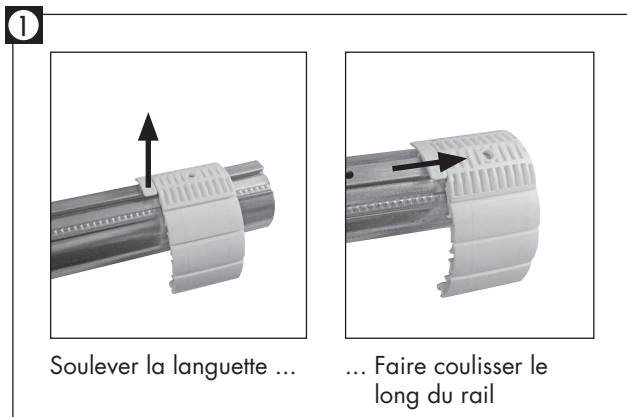
**Avant l'intervention, couper l'alimentation électrique si le volet est alimenté par le secteur 230V.**

### Démontage de l'axe

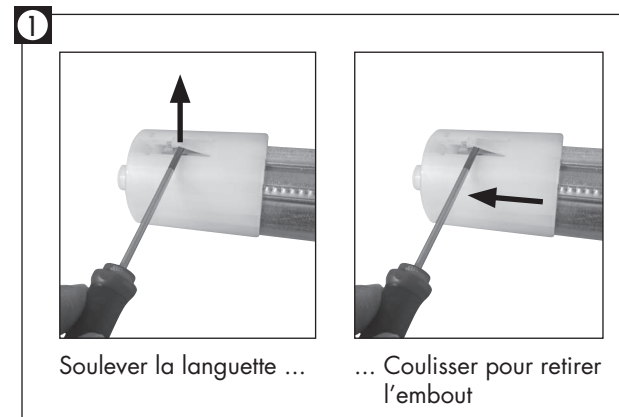


39095 - RC11 0041 00  
Informations susceptibles de modifications sans préavis

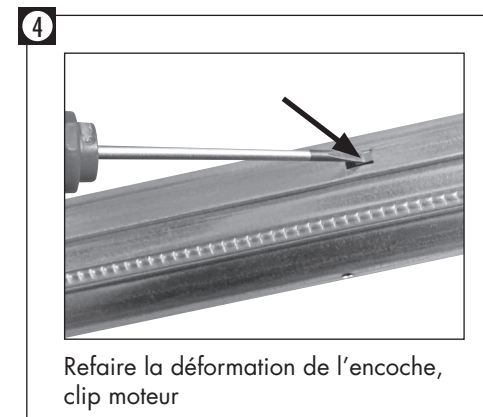
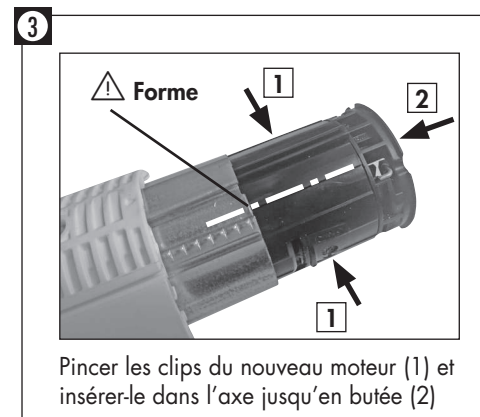
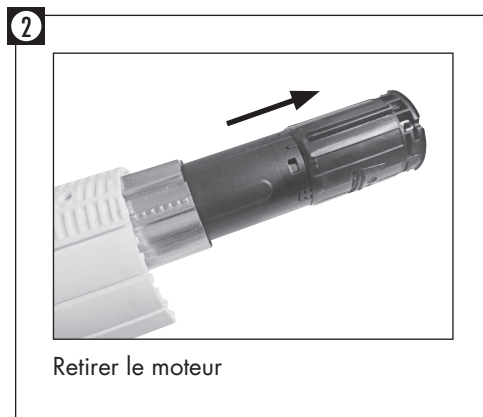
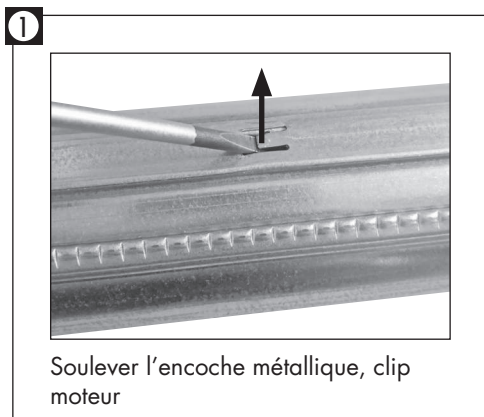
## Remplacement des verrous automatiques (VA)



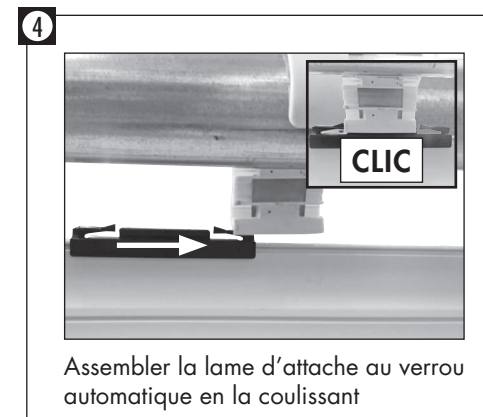
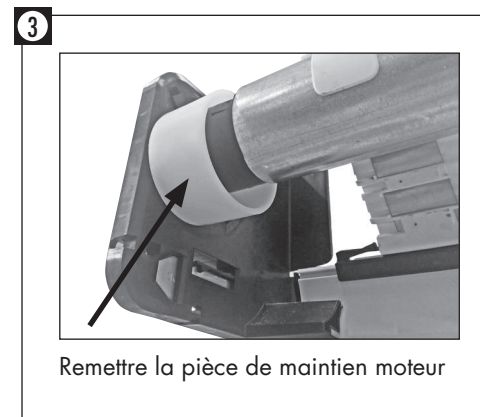
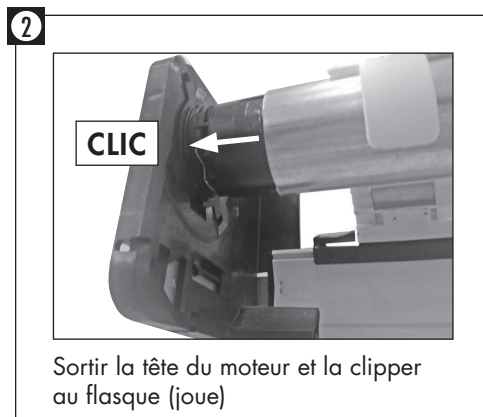
## Remplacement de l'embout d'axe



## Remplacement du moteur



## Remontage de l'axe



**Wichtig:** unsere Gesellschaft übernimmt keinerlei Haftung für Beschädigungen und Funktionseinschränkungen, die auf die Mißachtung der Montageanweisungen zurückzuführen sind.

### SICHERHEITS- UND NORMVORSCHRIFTEN

**Wichtig:**

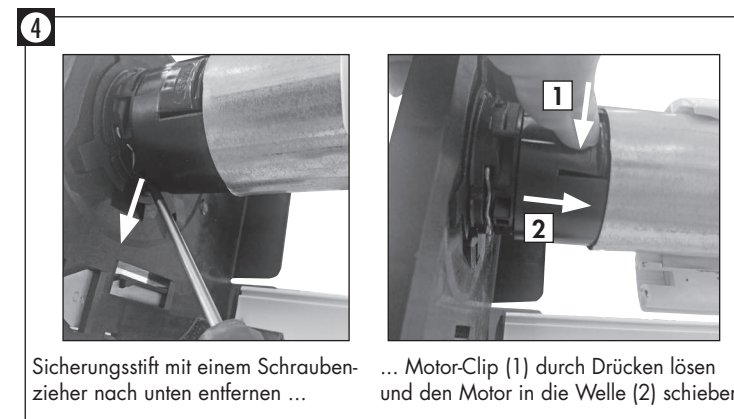
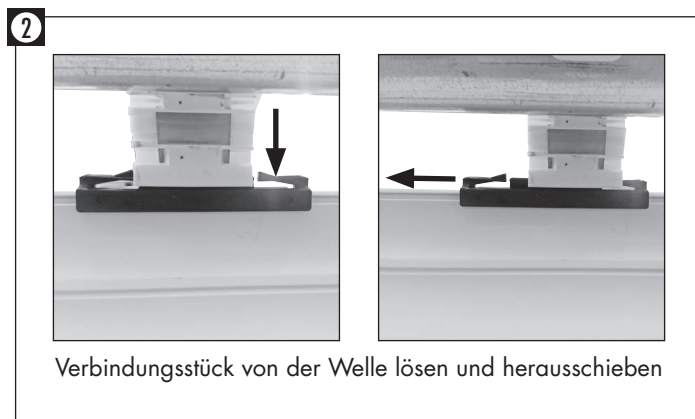
**Bevor Sie das Produkt in Betrieb nehmen,** befolgen Sie bitte alle nachfolgend beschriebenen Sicherheits- und Montageanleitungen.

#### WICHTIGE SICHERHEITSVORSCHRIFTEN FÜR DIE INSTALLATION

**VORWARNUNG :** Wichtige Sicherheitshinweise. Folgen Sie allen Anweisungen der verschiedenen Anleitungen, da eine nicht korrekte Installation zu schweren Verletzungen führen kann.

**Schalten Sie grundsätzlich vor jedem Eingriff an der Elektrik den Strom ab, wenn dert Rollladen an 230V angeschlossen ist.**

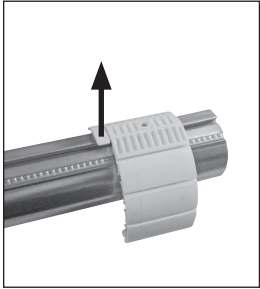
#### Demontage der Welle



39095 - RC11 0041 00  
Änderungen vorbehalten

## Ersetzen der Hochschiebesicherungen (VA)

1



Lasche anheben ...



... Kunststoffteil  
herausschieben

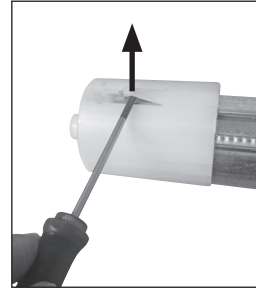
2



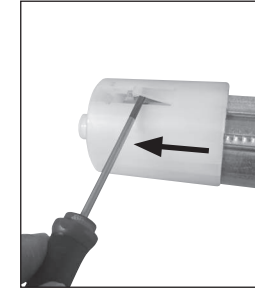
Neue Hochschiebe-  
sicherung einschieben

## Ersetzen des Kunststoffteiles der Welle

1



Lasche anheben ...



... Kunststoffteil  
herausschieben

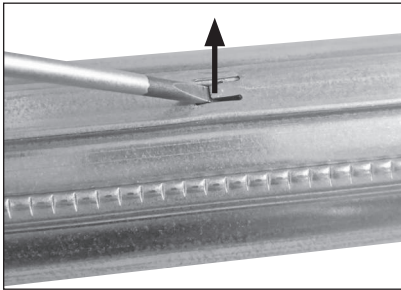
2



Neues Kunststoffteil  
anbringen

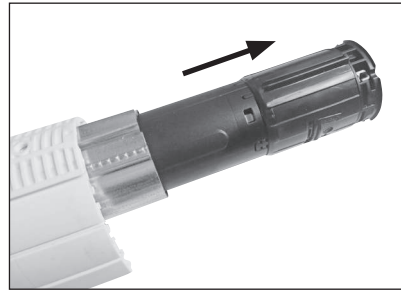
## Ersetzen des Motors

1



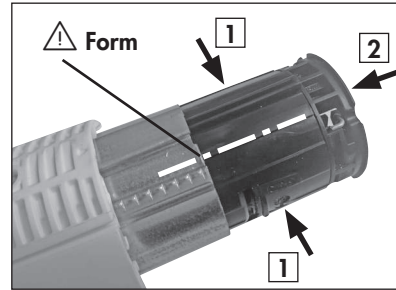
Metallstift am Motor-Clip anheben

2



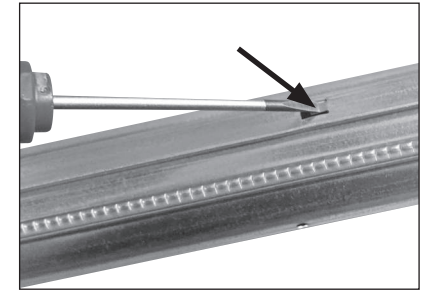
Motor entfernen

3



Motor-Clips (1) des neuen Motors zusammendrücken  
und bis zum Anschlag in die Welle einführen (2)

4



Metallstift am Motor-Clip zurückbiegen

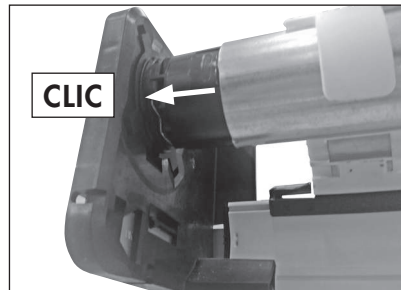
## Wiedermontage der Welle

1



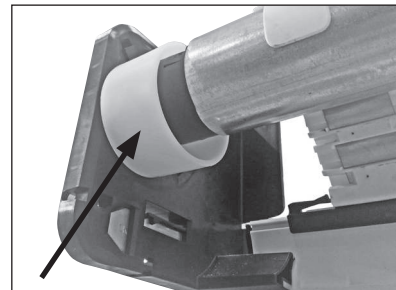
An der Wellenseite ohne Motor, das  
Kunststoffteil in die Wellenaufnahme einführen

2



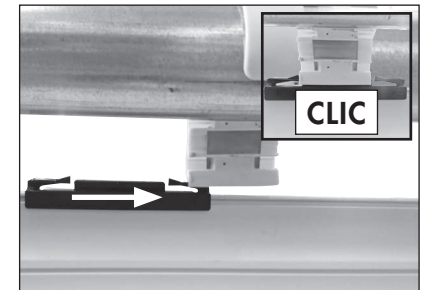
Beweglicher Motorkopf herausziehen  
und in das Kopfstück einclippen

3



Motor-Sicherungsring montieren

4



Lamellen-Zwischenstück in die  
Hochschiebesicherung einschieben